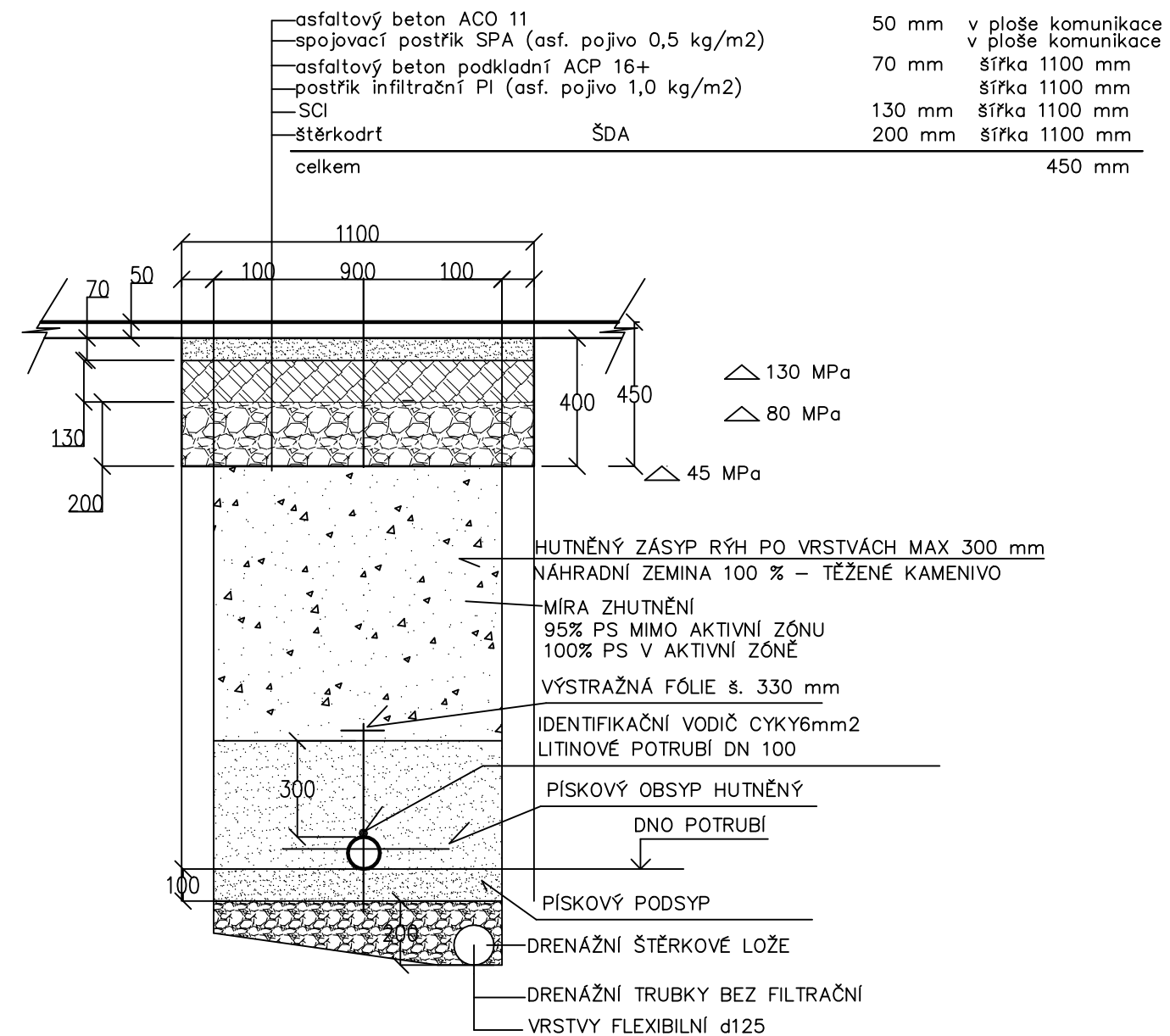


SCHÉMA ULOŽENÍ POTRUBÍ
LITINOVÉ POTRUBÍ DN 100
V MÍSTNÍ ASFALTOVÉ KOMUNIKACI



Poznámka 1:

SO 01—SO 02 Gebauerova—JUDr. Krpaty
Vrchní vrstva ACO 11 tl. 50mm bude o ploše 980m2.
Asfaltová zálivka 47m.

Poznámka 2:

Před provedením výše uvedené definitivní skladby místních komunikací bude provedeno u místní komunikace provizorní obnovení povrchu.

- na vstupu štěrkodrti ŠD tl. 200 mm bude provedeno uložení provizorní vrstvy štěrkodrti v tl. 250 mm v š. rýhy 1,10 m
- před provedením definitivní skladby vozovky bude provizorní vrstva štěrkodrti tl. 250 mm odstraněna

SCHÉMA ULOŽENÍ POTRUBÍ
LITINOVÉ POTRUBÍ DN 100
V ASFALTOVÝ CHODNÍK

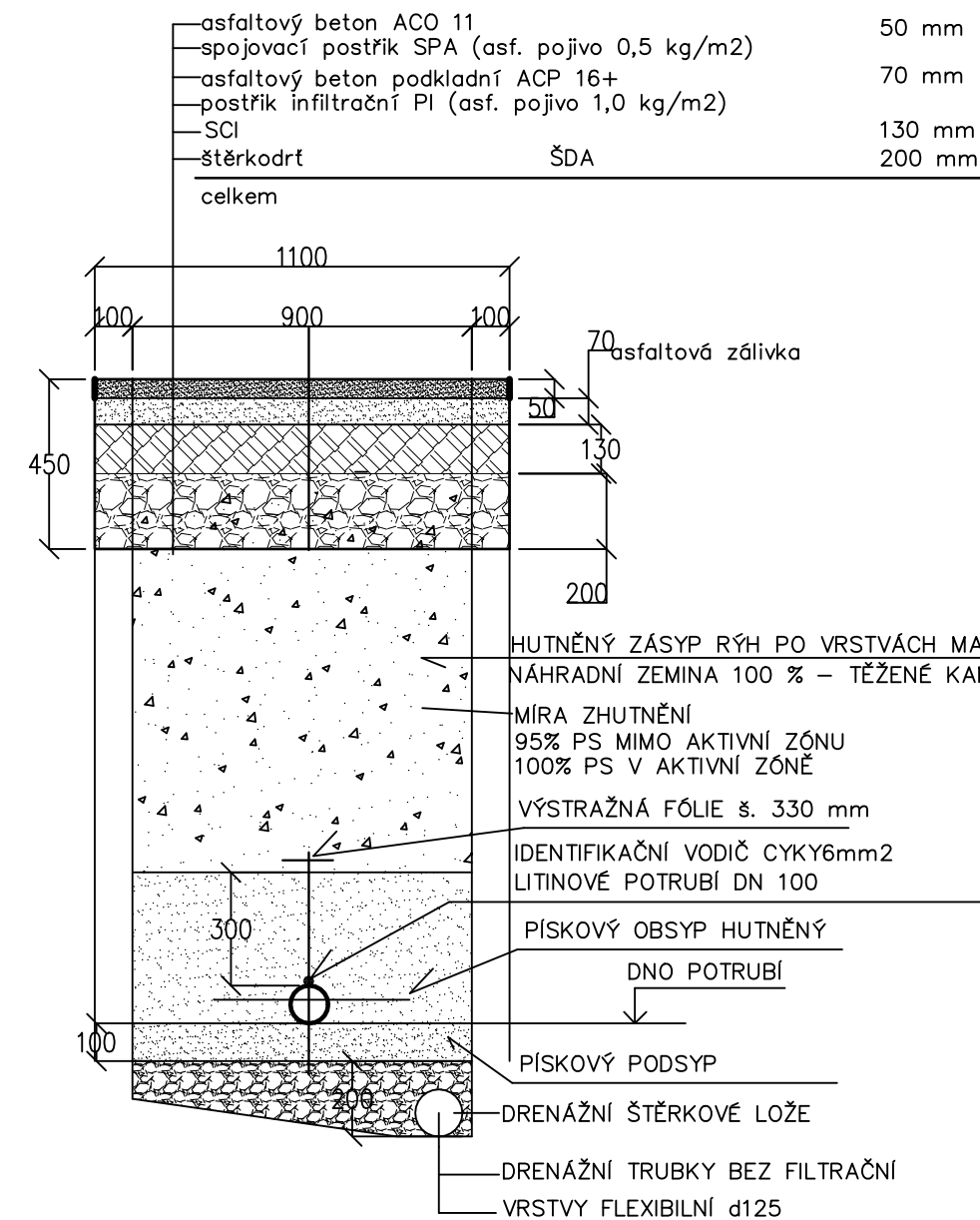


SCHÉMA ULOŽENÍ POTRUBÍ LITINOVÉ POTRUBÍ DN 100 V TRAVNATÉM

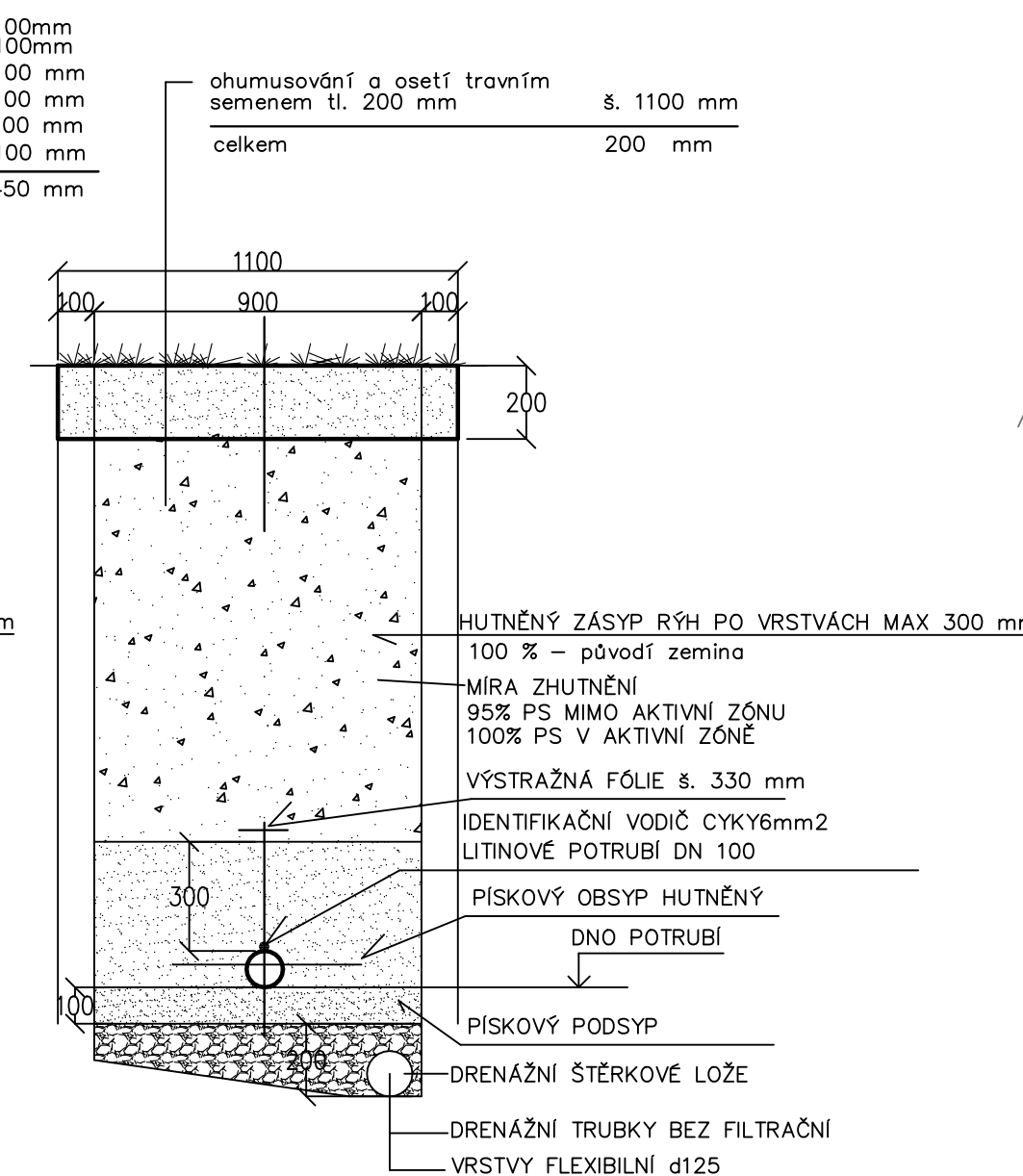


SCHÉMA ULOŽENÍ POTRUBÍ
POTRUBÍ PE 32x3mm (40X3,7mm, 63X5,8mm)
V MÍSTNÍ ASFALTOVÉ KOMUNIKACI

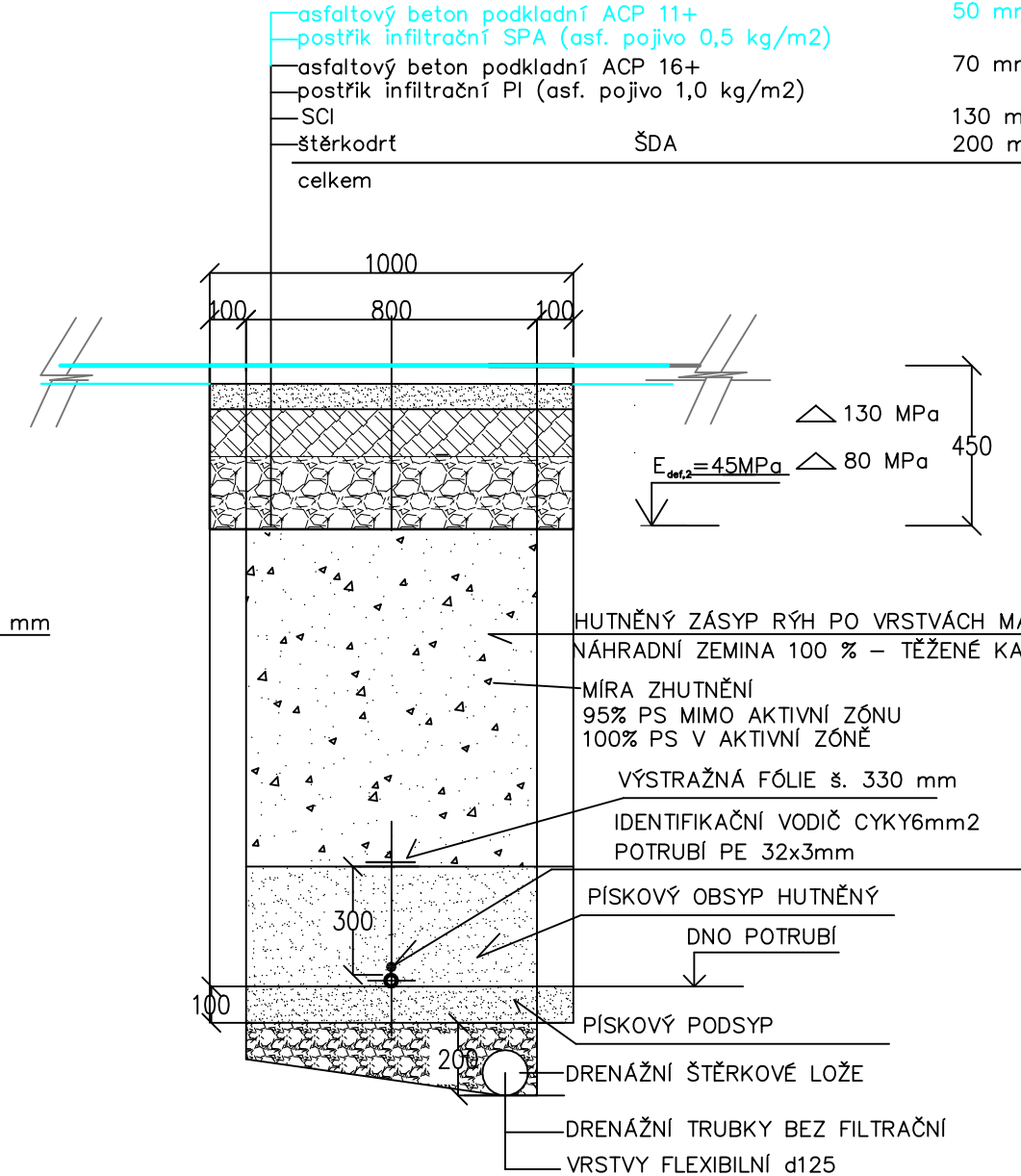


SCHÉMA ULOŽENÍ POTRUBÍ
POTRUBÍ PE 32x3mm (40X3,7mm, 63X5,8mm)
V ŽULOVÉ KOSTKY (připojení vodovodních přípojek)

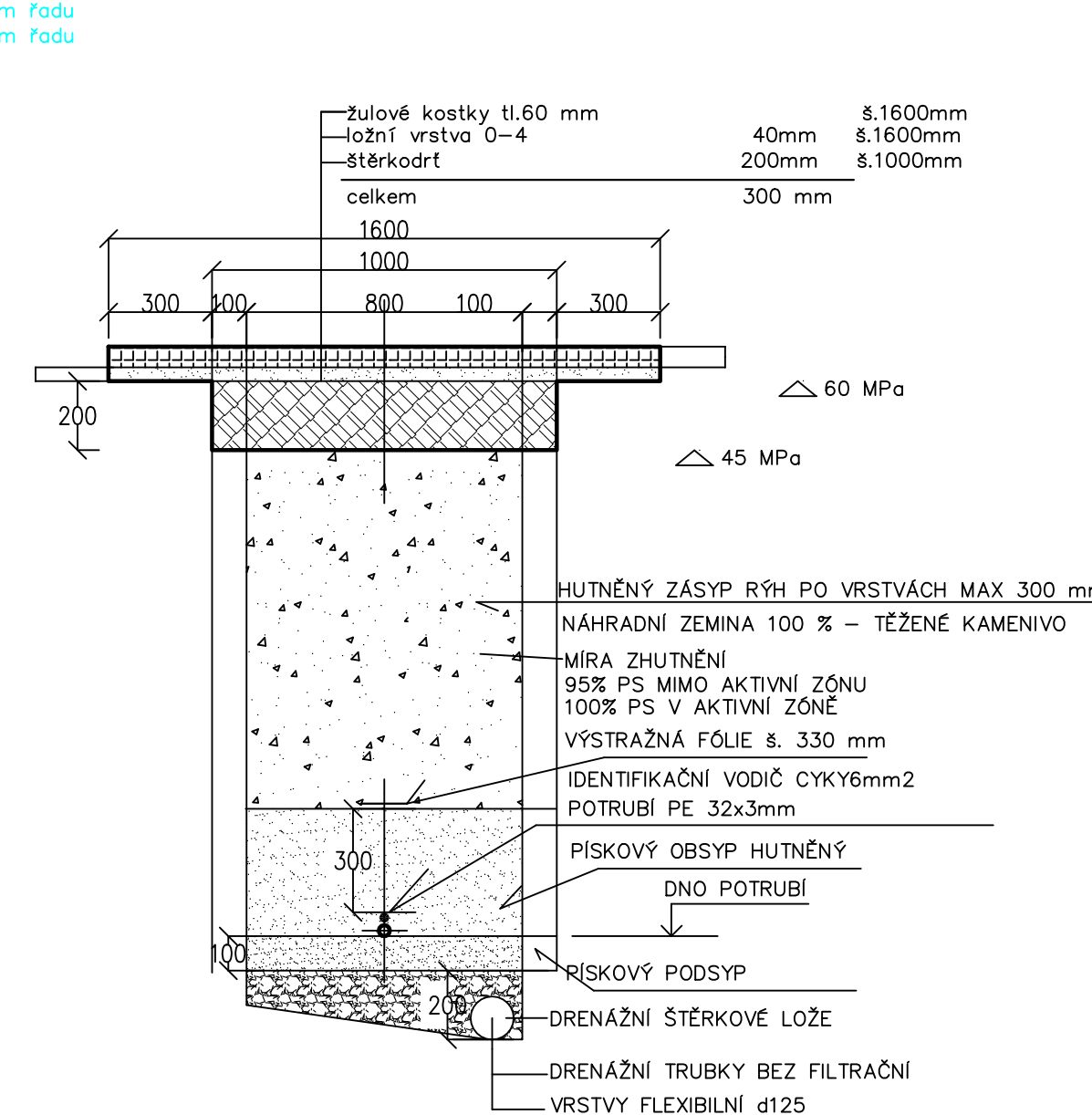


SCHÉMA ULOŽENÍ POTRUBÍ
POTRUBÍ PE 32x3mm (40X3,7mm, 63X5,8mm)
V TRAVNATÉM (přepojení vodovodních přípojek)

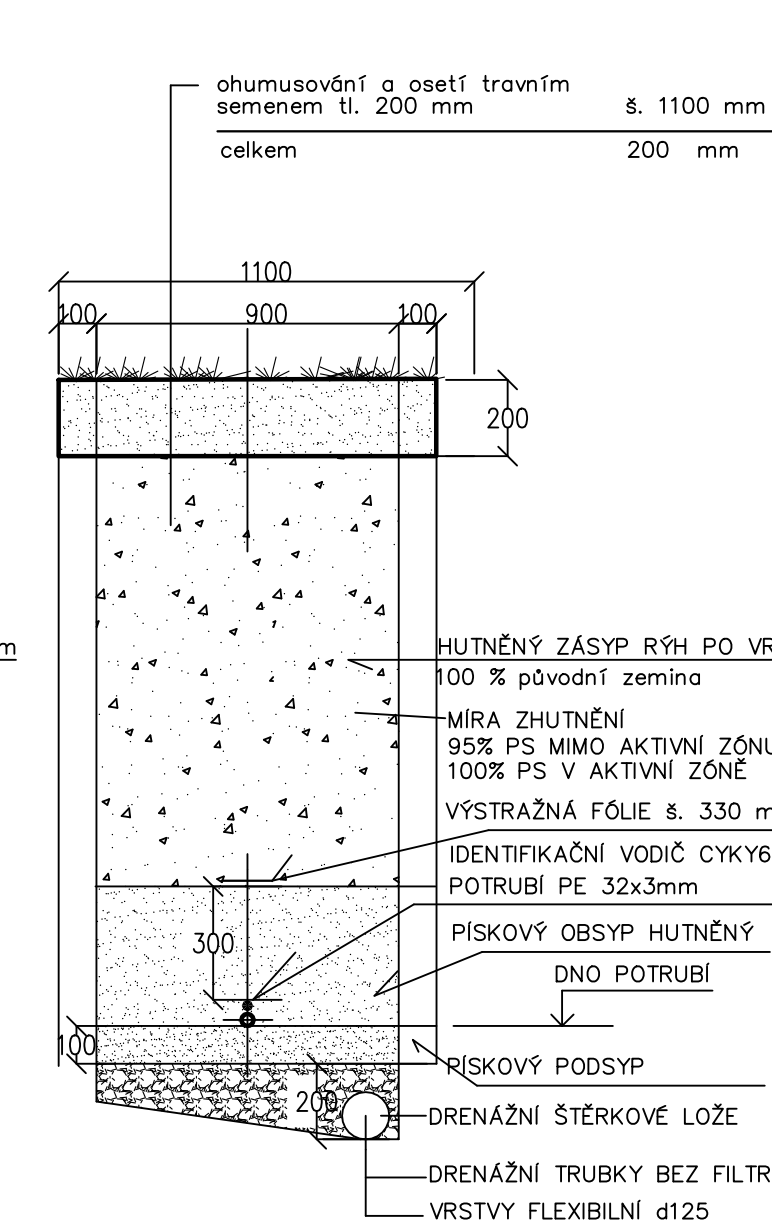
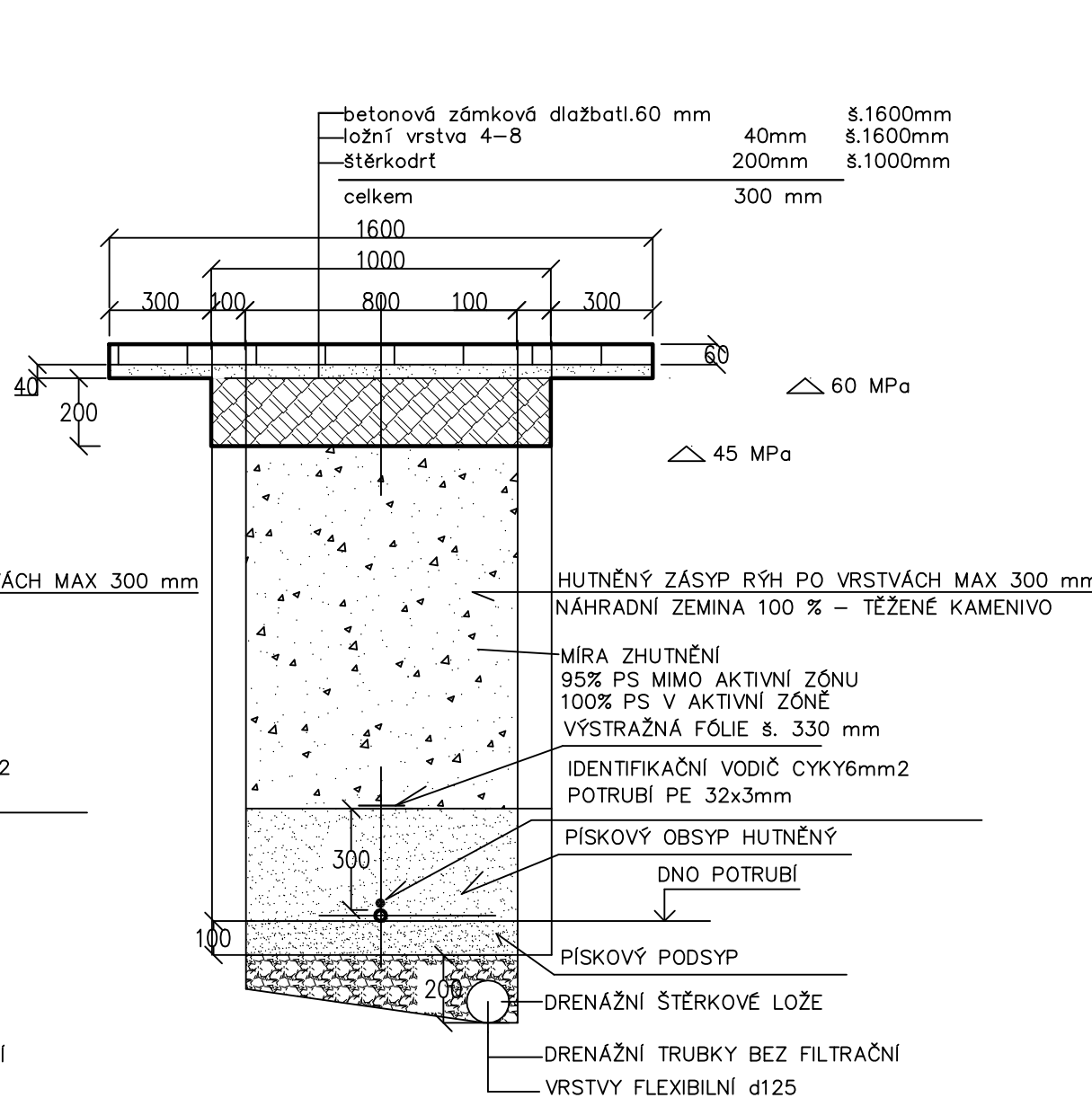


SCHÉMA ULOŽENÍ POTRUBÍ
POTRUBÍ PE 32x3mm (63X5,8mm)
ZÁMKOVÁ DLAŽBA (přepojení vodovodních přípojek)



Poznámka 4:


Drenáž bude provedena v případě výskytu spodní vody. Do hloubky výkopu uváděné v podélném profilu není započtena hloubka výkopu pro drenáž. V případě potřeby použití drenáže je třeba počítat s tím, výkop bude v průměru o 150 mm hlubší.

Před provedením výše uvedené definitivní skladby místních komunikací bude provedeno u místní komunikace provizorní obnovení povrchu.

- na prstvu šterkdroti ŠD tl. 200 mm bude provedeno uložení provizorní vrstvy šterkdroti v tl. 250 mm v š. řáhy 1,0 m
- před provedení definitivní skladby vozovky bude provizorní vrstva šterkdroti tl. 250 mm odstraněna

Před provedením výše uvedené definitivní skladby místních komunikací bude provedeno u místní komunikace provizorní obnovení povrchu na vrstvu šterkocrti ŠD tl. 200 mm bude provedeno uložení provizorní vrstvy šterkocrti v tl. 250 mm v š. rýhy 1,10 m před provedením definitivní skladby vozovky bude provizorní vrstva šterkocrti tl. 250 mm odstraněna

AKTUALIZACE 2023

Zodpovědný projektant	Vypracoval	Technická kontrola	 MULTIAQUA s.r.o. VEVERKOVA 1343 500 02 HRADEC KRÁLOVÉ IČO: 60113111 TEL: +420 498 500 399 DIČ: CZ60113111 WWW.MULTIAQUA-CZ
Ing. T. Hatková	Ing. T. Hatková	Ing. Lubor Dítě	
<i>Tereza Hatková</i>	<i>Tereza Hatková</i>	<i>Lubor Dítě</i>	
Kraj: Pardubický	Město: Pardubice		
Investor: VaK Pardubice, a.s. Teplého 2014, Pardubice 530 02			
PARDUBICE, UL. GEBAUEROVA, UL. KOTKOVA – KANALIZACE, VODOVOD SO 02 – VODOVOD GEBAUEROVA – JUDR. KRPATY VZOROVÉ ULOŽENÍ POTRUBÍ VODOVODU			Stupeň: DPS Datum: Březen 2021 Zakázkové číslo: M20/056 Formát: 3 A4 Měřítko: Číslo přílohy: D.2.3 –
Predložená dokumentace je duševním vlastnictvím firmy Multiaqua s.r.o., Hradec Králové			